

PERCORSO VERSO SCALE ANTINCENDIO E SCALE ANTINCENDIO DA UTILIZZARE SOLO IN CASO DI EVACUAZIONE PER INCENDIO LOCALIZZATO NEL SETTORE



## NORME COMPORTAMENTALI

### In caso di EVACUAZIONE

- Seguite le indicazioni date dal personale addetto all'emergenza
- Mantenere la calma
- Abbandonare rapidamente ed ordinatamente i locali, senza correre nè urlare
- Seguire i percorsi indicati fino al punto di raccolta esterno
- Non tornate indietro perché avete dimenticato qualcosa
- Non portate con voi oggetti ingombranti
- Al punto di raccolta riunitevi per piano di appartenenza
- Segnalate al personale qualsiasi persona in difficoltà

### In caso di INCENDIO

- Non recatevi per nessun motivo sul luogo dell'emergenza
- In caso di molto fumo sviluppato dall'incendio camminare bassi e coprirsi la bocca con un fazzoletto, meglio se bagnato
- Se rimanete soli e non riuscite a raggiungere le uscite di emergenza, rifugiatevi nella stanza che ritenete più sicura, chiudete la porta, aprite la finestra e manifestate la vostra presenza
- In una stanza non coinvolta dall'incendio siete al sicuro per il tempo necessario all'arrivo dei soccorsi

IN OGNI CASO NON UTILIZZARE L'ASCENSORE

  
**VOI SIETE QUI**

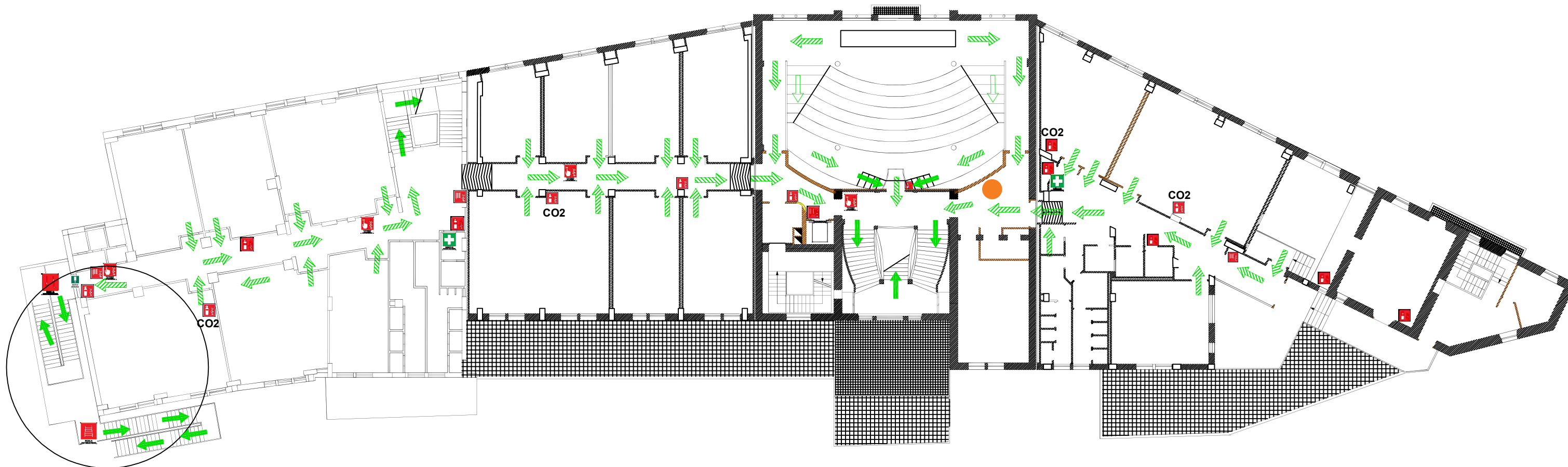
## LEGENDA

-  QUADRO SOTTO TENSIONE
-  Via di esodo orizzontale
-  Via di esodo verticale basso
-  Via di esodo verticale alto
-  CASSINOTTO PRONTO SOCCORSO
-  PUNTO DI RITROVO
-  USCITA DI EMERGENZA
-  LANCIA ANTINCENDIO
-  ESTINTORE
-  SCALE ANTINCENDIO
-  PULSANTE ALLARME ANTINCENDIO

**Istituto Tecnico Settore Tecnologico  
"E. Scalfaro"**

**CATANZARO  
PIANO PRIMO**

Realizzato dal R.S.P.P. ing. Luigi Quintieri



PERCORSO VERSO SCALE ANTINCENDIO E SCALE ANTINCENDIO DA UTILIZZARE SOLO IN CASO DI EVACUAZIONE PER INCENDIO LOCALIZZATO NEL SETTORE



## NORME COMPORTAMENTALI

### In caso di EVACUAZIONE

- Seguite le indicazioni date dal personale addetto all'emergenza
- Mantenere la calma
- Abbandonare rapidamente ed ordinatamente i locali, senza correre nè urlare
- Seguire i percorsi indicati fino al punto di raccolta esterno
- Non tornate indietro perché avete dimenticato qualcosa
- Non portate con voi oggetti ingombranti
- Al punto di raccolta riunitevi per piano di appartenenza
- Segnalate al personale qualsiasi persona in difficoltà

### In caso di INCENDIO

- Non recatevi per nessun motivo sul luogo dell'emergenza
- In caso di molto fumo sviluppato dall'incendio camminare bassi e coprirsi la bocca con un fazzoletto, meglio se bagnato
- Se rimanete soli e non riuscite a raggiungere le uscite di emergenza, rifugiatevi nella stanza che ritenete più sicura, chiudete la porta, aprite la finestra e manifestate la vostra presenza
- In una stanza non coinvolta dall'incendio siete al sicuro per il tempo necessario all'arrivo dei soccorsi

IN OGNI CASO NON UTILIZZARE L'ASCENSORE

  
**VOI SIETE QUI**

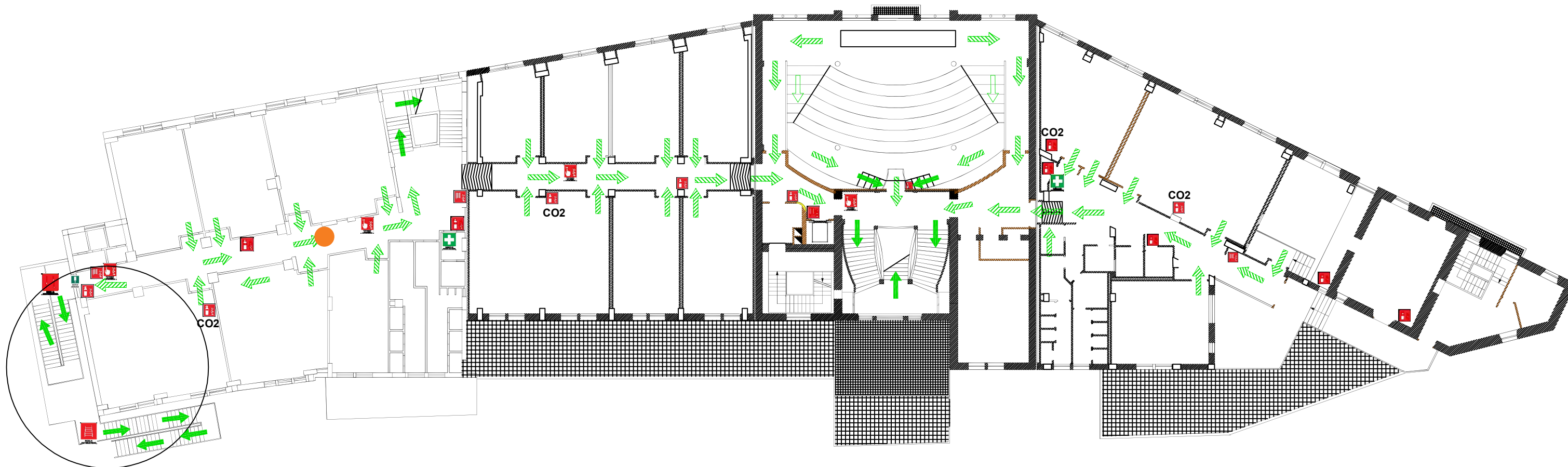
## LEGENDA

-  QUADRO SOTTO TENSIONE
-  Via di esodo orizzontale
-  Via di esodo verticale basso
-  Via di esodo verticale alto
-  Cassetta primo soccorso
-  Punto di ritrovo
-  Uscita di emergenza
-  Lancia antincendio
-  Estintore
-  Scala antincendio
-  Pulsante allarme antincendio

Istituto Tecnico Settore Tecnologico  
"E. Scalfaro"

**CATANZARO**  
**PIANO PRIMO**

Realizzato dal R.S.P.P. ing. Luigi Quintieri



PERCORSO VERSO SCALE ANTINCENDIO E SCALE ANTINCENDIO DA UTILIZZARE SOLO IN CASO DI EVACUAZIONE PER INCENDIO LOCALIZZATO NEL SETTORE



## NORME COMPORTAMENTALI

### In caso di EVACUAZIONE

- Seguite le indicazioni date dal personale addetto all'emergenza
- Mantenere la calma
- Abbandonare rapidamente ed ordinatamente i locali, senza correre nè urlare
- Seguire i percorsi indicati fino al punto di raccolta esterno
- Non tornate indietro perché avete dimenticato qualcosa
- Non portate con voi oggetti ingombranti
- Al punto di raccolta riunitevi per piano di appartenenza
- Segnalate al personale qualsiasi persona in difficoltà

### In caso di INCENDIO

- Non recatevi per nessun motivo sul luogo dell'emergenza
- In caso di molto fumo sviluppato dall'incendio camminare bassi e coprirsi la bocca con un fazzoletto, meglio se bagnato
- Se rimanete soli e non riuscite a raggiungere le uscite di emergenza, rifugiatevi nella stanza che ritenete più sicura, chiudete la porta, aprite la finestra e manifestate la vostra presenza
- In una stanza non coinvolta dall'incendio siete al sicuro per il tempo necessario all'arrivo dei soccorsi

IN OGNI CASO NON UTILIZZARE L'ASCENSORE

  
**VOI SIETE QUI**

## LEGENDA

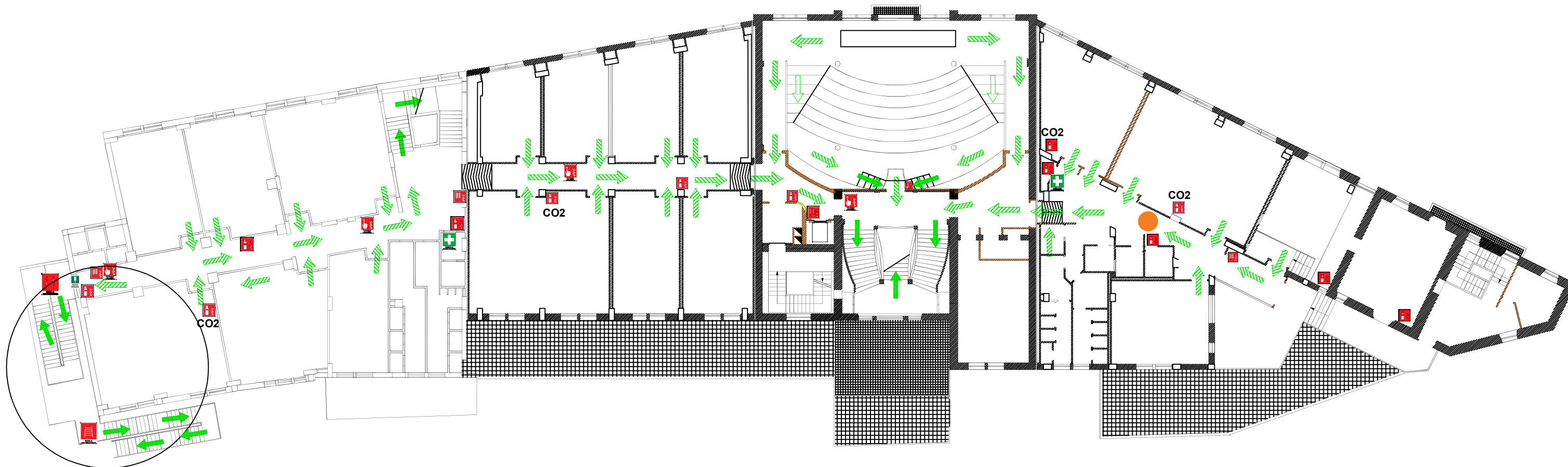
-  QUADRO SOTTO TENSIONE
-  Via di esodo orizzontale
-  Via di esodo verticale basso
-  Via di esodo verticale alto
-  CASSONETTO PRONTO SOCCORSO
-  PUNTO DI RITROVO
-  USCITA DI EMERGENZA
-  LANCIA ANTINCENDIO
-  ESTINTORE
-  SCALE ANTINCENDIO
-  PULSANTE ALLARME ANTINCENDIO

**Istituto Tecnico Settore Tecnologico  
"E. Scalfaro"**

**CATANZARO  
PIANO PRIMO**

Realizzato dal R.S.P.P. ing. Luigi Quintieri





PERCORSO VERSO SCALE ANTINCENDIO E SCALE ANTINCENDIO DA UTILIZZARE SOLO IN CASO DI EVACUAZIONE PER INCENDIO LOCALIZZATO NEL SETTORE



## NORME COMPORTAMENTALI

### In caso di EVACUAZIONE

- Seguite le indicazioni date dal personale addetto all'emergenza
- Mantenere la calma
- Abbandonare rapidamente ed ordinatamente i locali, senza correre nè urlare
- Seguire i percorsi indicati fino al punto di raccolta esterno
- Non tornate indietro perché avete dimenticato qualcosa
- Non portate con voi oggetti ingombranti
- Al punto di raccolta riunitevi per piano di appartenenza
- Segnalate al personale qualsiasi persona in difficoltà

### In caso di INCENDIO

- Non recatevi per nessun motivo sul luogo dell'emergenza
- In caso di molto fumo sviluppato dall'incendio camminare bassi e coprirsi la bocca con un fazzoletto, meglio se bagnato
- Se rimanete soli e non riuscite a raggiungere le uscite di emergenza, rifugiatevi nella stanza che ritenete più sicura, chiudete la porta, aprite la finestra e manifestate la vostra presenza
- In una stanza non coinvolta dall'incendio siete al sicuro per il tempo necessario all'arrivo dei soccorsi

IN OGNI CASO NON UTILIZZARE L'ASCENSORE

  
**VOI SIETE QUI**

## LEGENDA

-  QUADRO SOTTO TENSIONE
-  Via di esodo orizzontale
-  Via di esodo verticale basso
-  Via di esodo verticale alto
-  Cassetta primo soccorso
-  Punto di ritrovo
-  Uscita di emergenza
-  Lancia antincendio
-  Estintore
-  Scala antincendio
-  Scala antincendio

Istituto Tecnico Settore Tecnologico  
"E. Scalfaro"

**CATANZARO**  
**PIANO PRIMO**

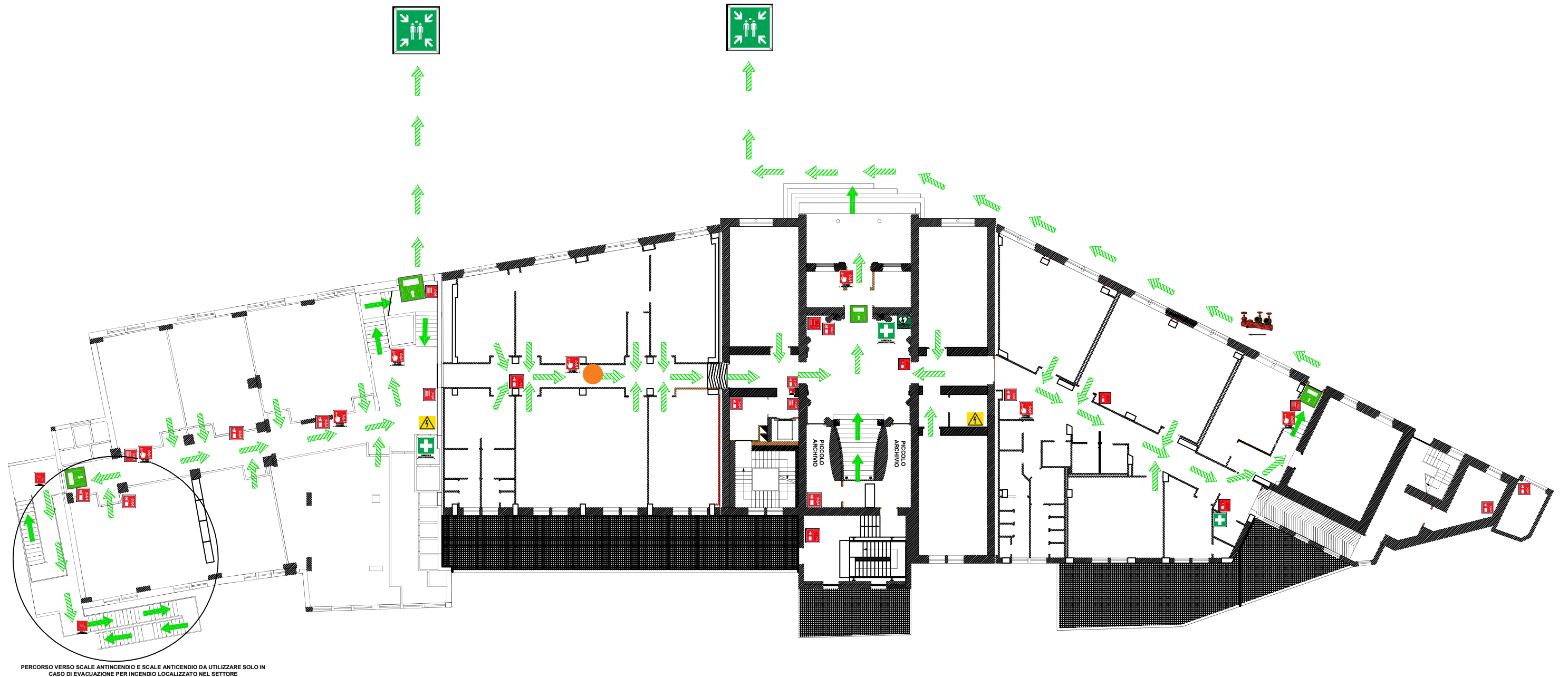
Realizzato dal R.S.P.P. ing. Luigi Quintieri











PERCORSO VERSO SCALE ANTINCENDIO E SCALE ANTICENDIO DA UTILIZZARE SOLO IN CASO DI EVACUAZIONE PER INCENDIO LOCALIZZATO NEL SETTORE



### NORME COMPORTAMENTALI

#### In caso di EVACUAZIONE

- Seguite le indicazioni date dal personale addetto all'emergenza
- Mantenere la calma
- Abbandonare rapidamente ed ordinatamente i locali, senza correre né urlare
- Seguire i percorsi indicati fino al punto di raccolta esterno
- Non tornate indietro perché avete dimenticato qualcosa
- Non portate con voi oggetti ingombranti
- Al punto di raccolta riunitevi per piano di appartenenza
- Segnalate al personale qualsiasi persona in difficoltà

#### In caso di INCENDIO

- Non recatevi per nessun motivo sul luogo dell'emergenza
- In caso di molto fumo sviluppato dall'incendio camminare bassi e coprirsi la bocca con un fazzoletto, meglio se bagnato
- Se rimanete soli e non riuscite a raggiungere le uscite di emergenza, rifugiatevi nella stanza che ritenete più sicura, chiudete la porta, aprite la finestra e manifestate la vostra presenza
- In una stanza non coinvolta dall'incendio siete al sicuro per il tempo necessario all'arrivo dei soccorsi

IN OGNI CASO NON UTILIZZARE L'ASCENSORE

  
**VOI SIETE QUI**

### LEGENDA



-  Via di esodo orizzontale
-  Via di esodo verticale

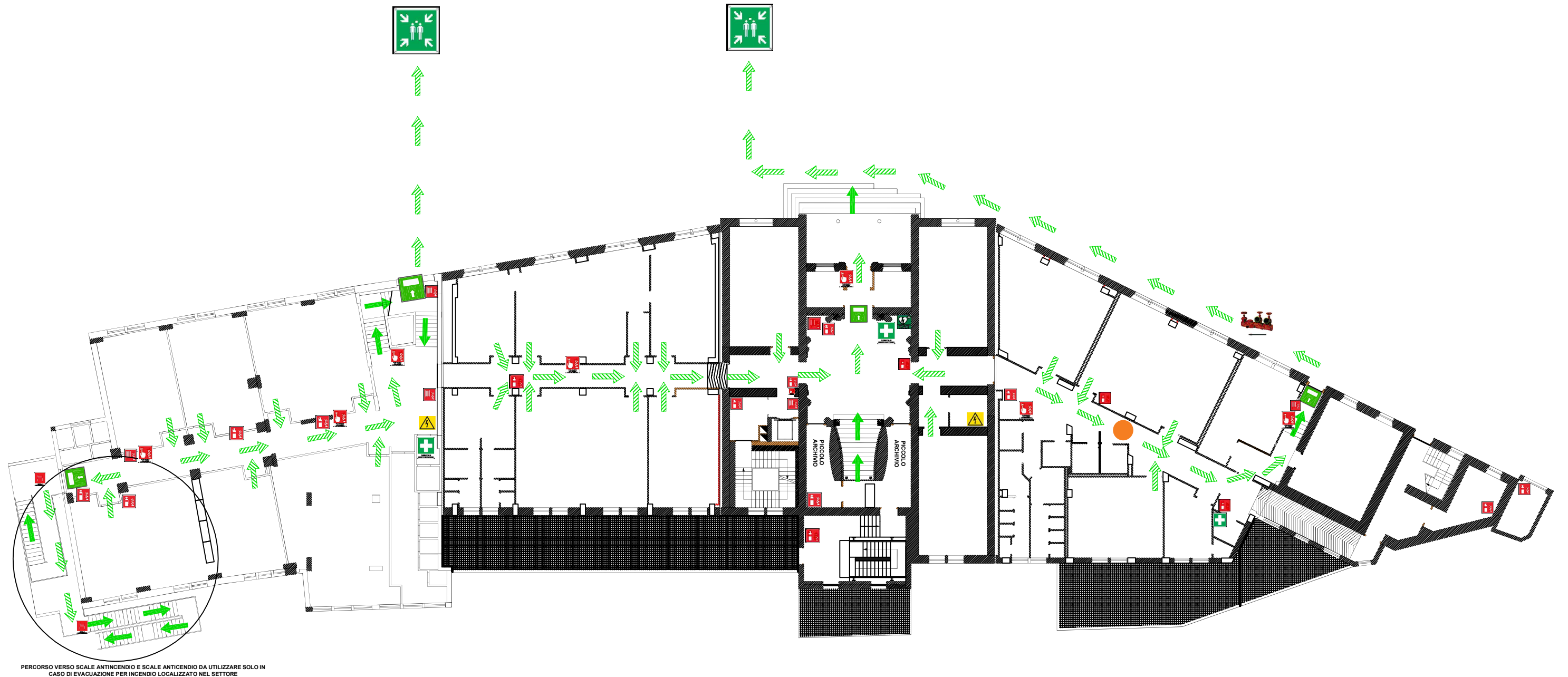
 SARETTA DI PRONTO SOCCORSO	 PUNTO DI RITIRO	 USCITA DI EMERGENZA
 LANCIA ANTINCENDIO	 ESTINTORE	 D.A.E. Defibrillatore
 SCALE ANTINCENDIO	 SCALE ANTINCENDIO	 ATTACCO UNI 70

**Istituto Tecnico Settore Tecnologico "E. Scalfaro"**

**CATANZARO  
PIANO TERRA**

Realizzato dal R.S.P.P. ing. Luigi Quintieri





PERCORSO VERSO SCALE ANTINCENDIO E SCALE ANTICENDIO DA UTILIZZARE SOLO IN CASO DI EVACUAZIONE PER INCENDIO LOCALIZZATO NEL SETTORE



### NORME COMPORTAMENTALI

- In caso di EVACUAZIONE**
- Seguite le indicazioni date dal personale addetto all'emergenza
  - Mantenere la calma
  - Abbandonare rapidamente ed ordinatamente i locali, senza correre nè urlare
  - Seguire i percorsi indicati fino al punto di raccolta esterno
  - Non tornate indietro perché avete dimenticato qualcosa
  - Non portate con voi oggetti ingombranti
  - Al punto di raccolta riunitevi per piano di appartenenza
  - Segnalate al personale qualsiasi persona in difficoltà

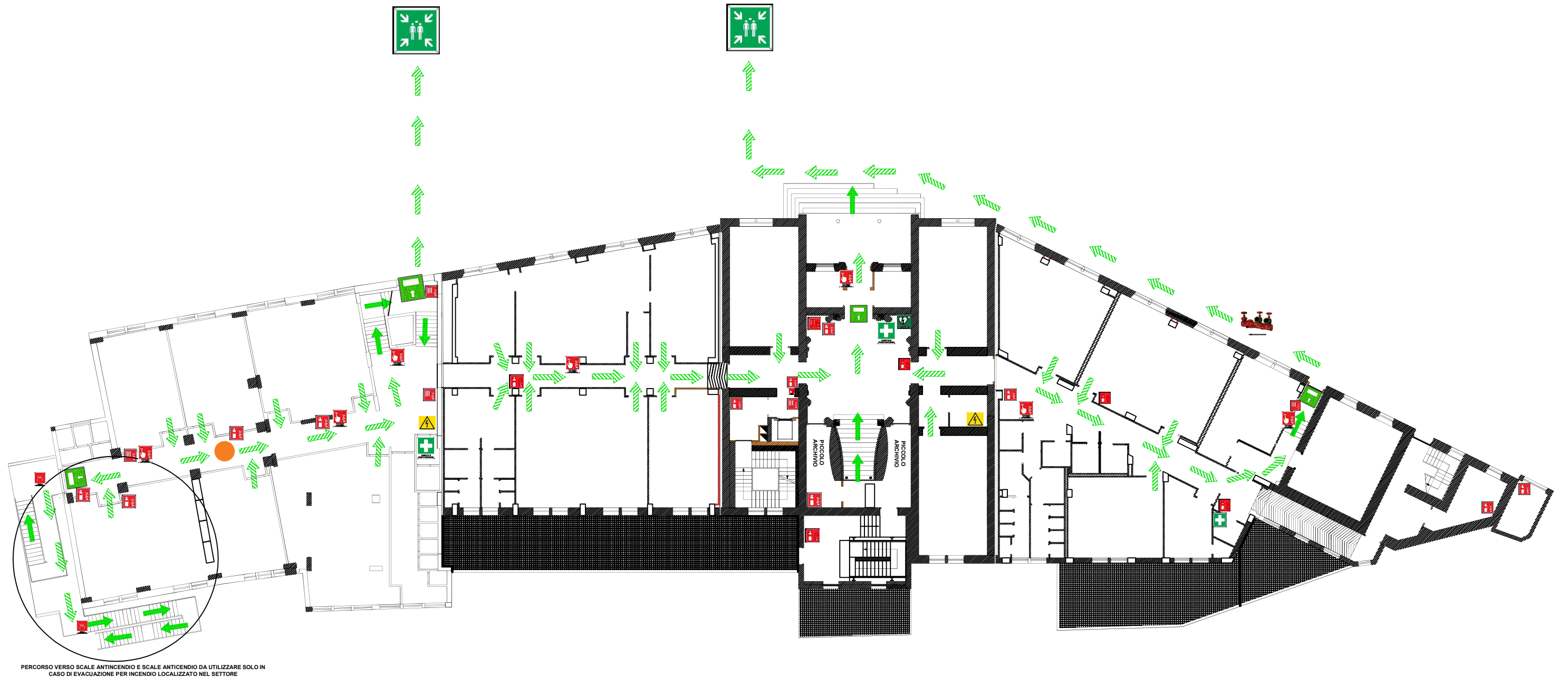
- In caso di INCENDIO**
- Non recatevi per nessun motivo sul luogo dell'emergenza
  - In caso di molto fumo sviluppato dall'incendio camminare bassi e coprirsi la bocca con un fazzoletto, meglio se bagnato
  - Se rimanete soli e non riuscite a raggiungere le uscite di emergenza, rifugiatevi nella stanza che ritenete più sicura, chiudete la porta, aprite la finestra e manifestate la vostra presenza
  - In una stanza non coinvolta dall'incendio siete al sicuro per il tempo necessario all'arrivo dei soccorsi
- IN OGNI CASO NON UTILIZZARE L'ASCENSORE

  
**VOI SIETE QUI**

**LEGENDA**

-  **QUADRO SOTTO TENSIONE**
-  **Via di esodo orizzontale**
-  **Via di esodo verticale**
-  **SANITÀ DI PRONTO SOCCORSO**
-  **PUNTO DI RITIRO**
-  **USCITA DI EMERGENZA**
-  **LANCIA ANTINCENDIO**
-  **ESTINTORE**
-  **DAE Defibrillatore**
-  **SCALA ANTINCENDIO**
-  **SCALE ANTINCENDIO**
-  **ATTACCO UNI 70**

**Istituto Tecnico Settore Tecnologico  
"E. Scalfaro"**  
  
**CATANZARO  
PIANO TERRA**  
  
 Realizzato dal R.S.P.P. ing. Luigi Quintieri



PERCORSO VERSO SCALE ANTINCENDIO E SCALE ANTICENDIO DA UTILIZZARE SOLO IN CASO DI EVACUAZIONE PER INCENDIO LOCALIZZATO NEL SETTORE



## NORME COMPORTAMENTALI

### In caso di EVACUAZIONE

- Seguite le indicazioni date dal personale addetto all'emergenza
- Mantenere la calma
- Abbandonare rapidamente ed ordinatamente i locali, senza correre nè urlare
- Seguire i percorsi indicati fino al punto di raccolta esterno
- Non tornate indietro perché avete dimenticato qualcosa
- Non portate con voi oggetti ingombranti
- Al punto di raccolta riunitevi per piano di appartenenza
- Segnalate al personale qualsiasi persona in difficoltà

### In caso di INCENDIO

- Non recatevi per nessun motivo sul luogo dell'emergenza
- In caso di molto fumo sviluppato dall'incendio camminare bassi e coprirsi la bocca con un fazzoletto, meglio se bagnato
- Se rimanete soli e non riuscite a raggiungere le uscite di emergenza, rifugiatevi nella stanza che ritenete più sicura, chiudete la porta, aprite la finestra e manifestate la vostra presenza
- In una stanza non coinvolta dall'incendio siete al sicuro per il tempo necessario all'arrivo dei soccorsi

IN OGNI CASO NON UTILIZZARE L'ASCENSORE

  
**VOI SIETE QUI**

## LEGENDA



Via di esodo orizzontale



Via di esodo verticale

 SALVATAGLIA PRONTI SOCCORSO	 PUNTO DI RITIRO	 USCITA DI EMERGENZA
 LANCIA ANTINCENDIO	 ESTINTORE	 D.A.E. Defibrillatore
 SCALE ANTINCENDIO	 SCALE ANTINCENDIO	 ATTACCO UNI 70

**Istituto Tecnico Settore Tecnologico "E. Scalfaro"**

**CATANZARO  
PIANO TERRA**

Realizzato dal R.S.P.P. ing. Luigi Quintieri